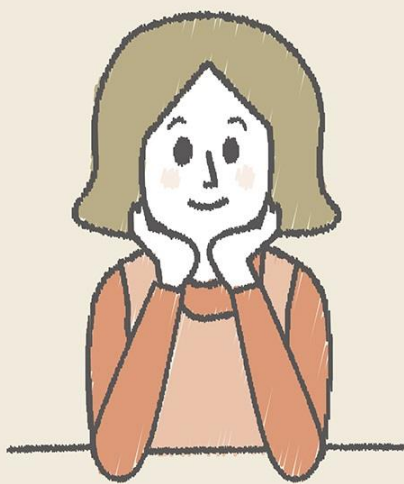


50代・60代の今考える

自分らしい働き方



50代60代の女性
30人募集
参加費無料

【こんな話を中心に】

- ・50代からのライフプランの考え方
- ・自分の経験を活かした生き方、働き方を考えたことはありますか？
- ・60代が活躍できる業種ってこんなところですよ
- ・これからは働いて充実人生！
- ・私、どこかで社会を支えます

2022

1月17日

(月)

13:30~15:30

開催

講師 松本すみ子

有限会社アリア 代表取締役
シニアライフアドバイザー
キャリアコンサルタント
東京都主催
「東京セカンドキャリア塾」講師



■問合せ■

〒260-0045 千葉市中央区弁天3-7-7 千葉市生涯学習センター

TEL 043-207-5820 E-mail: manabi.kouza@ccllf.jp

■申込締切 12/24(金)

■申込み方法は裏面をご覧ください

学習推進グループ

【主催】千葉市生涯学習センター



お申込みは往復はがき又はメールで！

■ 必要事項 ■

- ① 「50代・60代の今考える、自分らしい働き方」
- ② 参加者氏名（ふりがな） ③ 年齢
- ④ 郵便番号・住所
- ⑤ 電話番号

■ 申込みアドレス ■

manabi.kouza@ccllf.jp

■ はがき宛先 ■

〒260-0045 中央区弁天3-7-7
千葉市生涯学習センター学習推進グループ

■ 問合せ ■

電話：207-5820 FAX：207-5822



センターHP

千葉市生涯学習センターのホームページからも申し込めます。

メールの方の応募受理の連絡や抽選結果は、お申込みのアドレスあてに返信します。迷惑メール対策等のためメールの受信を制限する設定をされている方は《 manabi.kouza@ccllf.jp 》からのメールが受信できるように設定を変更してください。

※お申込みから4日を過ぎても応募受理の連絡がない場合は、必ずお問い合わせください。

～講座に参加される皆さまへ～

◇受講の際には必ずマスクを着用してください。また、当施設内での新型コロナウイルス感染症予防対策にご協力ください。

◇入室時に検温を実施し、37.5度以上または平熱+1度以上の場合は参加をお断りします。

◇次の方は、参加をご遠慮ください。

- ① 普段より熱が高い場合、息苦しさや強いだるさ、軽度であっても咳・咽頭痛などの症状がある場合
- ② 新型コロナウイルス感染症陽性とされた方との濃厚接触がある場合
- ③ 過去14日以内に外国（政府から入国制限、入国後の観察期間を必要とされている国、地域等）への渡航や、当該在住者との濃厚接触がある場合

[個人情報取扱いについて]

参加者の氏名や連絡先は、必要に応じて保健所等の公的機関に提供することがあります。

※新型コロナウイルス感染拡大等、やむを得ない事情により定員や会場、実施方法が変更になる場合や、中止・延期となる場合があります。