



しょうかい  
お気に入りの本をみんなに紹介しよう！

1 1月7日(日) 10:00~11:30 先着順

生涯学習センター 3階 研修室 1

対 象 小学4年~6年生 料 金 無料 講 師 生涯学習センター職員  
定 員 10人 持 ち 物 お気に入りの本・筆記用具

POPってなあに？

本屋さんなどの  
お店に置いてある、  
物をオススメするための  
カードのことだよ！

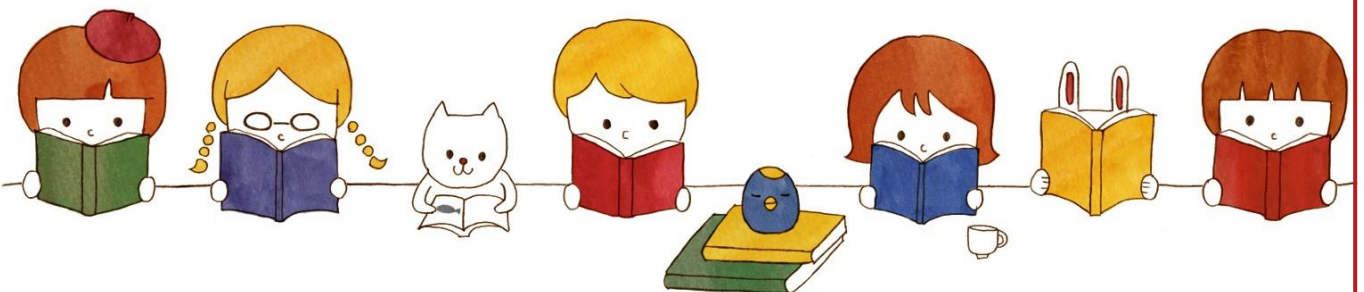


完成(かんせい)したPOPは  
中央図書館に  
飾(かざ)ってもらえるよ♪



◇申込み・問合せ◇

〒260-0045 千葉市中央区弁天3-7-7 千葉市生涯学習センター 学習推進グループ  
TEL: 043-207-5820 E-mail: manabi.kouza@ccllf.jp



【申込み方法】 **メール**にて ※**先着順**

■①～⑤をご記入のうえ、お申し込みください。

① 講座名

「POPを作って、お気に入りの本を  
みんなに紹介しよう！」

② 〒住所

③ 子どもの氏名(ふりがな)

④ 年齢・学年

⑤ 電話番号

■申込みアドレス

manabi.kouza@ccllf.jp

■はがき宛先

〒260-0045 中央区弁天3-7-7

千葉県生涯学習センター 学習推進グループ

■問合せ

電話:207-5820 FAX:207-5822

※メールでお申込みの方へ

迷惑メール等のための設定をされている場合、メールが正しく届かないことがあります。

[manabi.kouza@ccllf.jp]からのメールを受信できるように設定をご確認ください。

申込日より4日過ぎても応募受理の連絡がない場合は、お問い合わせください。

【新型コロナウイルス感染症予防に関するお願い】

①受講前に検温していただき、受講の際には必ずマスクを着用してください。

また、施設内での新型コロナウイルス感染症予防対策にご協力ください。

②当日の受付時に検温を実施し、37.5度以上または平熱+1度以上の場合は参加をお断りします。

③次の方は、参加をご遠慮ください。

●普段より熱が高い場合、息苦しさや強いだるさ、軽度であっても咳・咽頭痛などの症状がある場合

●新型コロナウイルス感染症陽性と診断された方との濃厚接触がある場合

●過去14日以内に政府から入国制限及び入国後の観察期間を必要とされている国や地域等への訪問歴がある場合、当該在住者との濃厚接触がある場合

【個人情報の取扱いについて】

参加者の氏名や連絡先は、必要に応じて保健所等の公的機関に提供することがあります。



【千葉市生涯学習センターへの交通のご案内】

★JR千葉駅から徒歩8分

★千葉モノレール千葉公園駅から徒歩5分

※有料駐車場がありますが、台数に限りがあるため  
できるだけ公共交通機関をご利用ください。