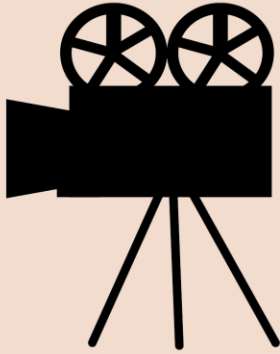


## 名画座

## 晩春



結婚を巡る父と娘の物語をこれが最初となる笠智衆、原節子の共演で描く感動作。大学教授の周吉は早くに妻に先立たれ、娘の紀子と2人きりで鎌倉に住んでいる。いまだに独身の紀子を心配する周吉だったが、周吉の妹まさが縁談を勧めても紀子は頑なに受け入れようとしない。周吉はそんな紀子に、自分も再婚を考えていると告げる。小津監督が娘の結婚や親の孤独を題材にした初めての作品で、その後の小津作品の作風を決定づけた。

(1949年 日本 モノクロ)

監督 小津 安二郎

出演 笠 智衆 / 原 節子

2022.6/23【木】

① 10:00 ~ 11:50 ② 14:00 ~ 15:50

※各回上映 30 分前開場

※新型コロナウイルス感染拡大防止等のため、中止となる場合があります。

対象 市民

事前申込制

定員 各 100 人

抽選

料金 無料

会場 2F ホール

全席指定

応募期間：2022.5.10【火】～5.31【火】必着

## 申込方法

(1通につき1人)

※メール・往復はがきで。

※結果は2022/6/1以降順次ご連絡いたします。

(結果連絡後の時間変更はお受けできません。)

## ■ メール

manabi.kouza@ccllf.jp

※ E-mail でお申し込みの方は、お申し込み後 4 日を過ぎても応募受理の連絡がない場合は、お問い合わせください。

## ■ 往復はがき

〒260-0045 千葉市中央区弁天 3-7-7

千葉市生涯学習センター メディア学習 上映会担当

記載事項

- 1 名画座「晩春」 2 氏名(ふりがな) 3 年齢 4 〒・住所  
5 電話番号 6 希望する時間(①か②)を明記して、お申し込みください。

千葉市生涯学習センターの上映会は、新型コロナウイルス感染拡大防止対策を実施しております。

## ■ 新型コロナウイルス感染症予防に関するお願い

① 受講前に検温していただき、受講の際には必ずマスクを着用してください。また、施設内での新型コロナウイルス感染症予防対策にご協力ください。

② 当日の受付時に検温を実施し、37.5 度以上または平熱+1 度以上の場合は参加をお断りします。

③ 次の方は、参加をご遠慮ください。

・ 普段より熱が高い場合、息苦しさや強いだるさ、軽度であっても咳・咽頭痛などの症状がある場合

・ 新型コロナウイルス感染症陽性と診断された方との濃厚接触がある場合

・ 過去 14 日以内に政府から入国制限及び入国後の観察期間を必要とされている国や地域等への訪問歴がある場合、当該在住者との濃厚接触がある場合

■ 個人情報の取扱いについて 参加者の氏名や連絡先は、必要に応じて保健所等の公的機関に提供することがあります。