

ボランティアによる講座

LINEで

トークを楽しもう



2022. 6/24 (金)

13:30 ~ 14:50

LINEはインストールして登録はしているけれど、まだ使ったことがない初心者のための講座です。施設ボランティア「まなサポ」の皆さんが、LINEの基本的な機能「トーク」を楽しむための、操作方法やコツをご紹介します。実際に自分のスマートフォンを使って体験しましょう。

対 象：LINEのアカウント登録が済んでいる65歳以上の方

定 員：5人

持 ち 物：ご自身のスマートフォン、筆記用具

料 金：無料

申込方法：メールか往復はがき ※詳しくは裏面をご確認ください



学習プログラム

- 1 SNSとは
- 2 QRコードで友だちを追加しよう
- 3 友だちとトークしよう
 - ・メッセージの入力方法
 - ・スタンプの送り方
 - ・写真の送り方
- 4 講座に関する質問の受付など



※新型コロナウイルス感染症の拡大防止のため、中止や延期となる場合があります

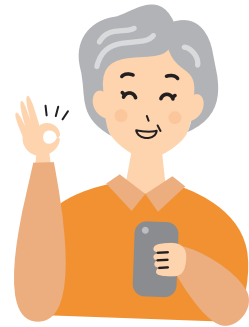
申込締切

6/1（水）～6/14（火）必着 ※応募者多数の場合は抽選

申込方法の詳細

下記の必要事項を記載して、メールか往復はがきでご応募ください。

- ①講座名「LINE でトークを楽しもう」
- ②氏名（ふりがな）
- ③年齢
- ④郵便番号・住所
- ⑤電話番号
- ⑥お使いのスマートフォンの種類（Android・iPhone・らくらくフォンなど）



※本講座では、LINE のインストールやアカウントの設定をすることはできません。

ご不明な方は、事前に携帯ショップなどへご確認をお願いします。

また、学習プログラム以外の料金プランや設定などについてはお答えできませんので、予めご了承ください。

※メールでお申し込みの方は、4 開館日を過ぎても申込受理の連絡がない場合はお問い合わせください。

申込み・問合せ

〒260-0045 千葉市中央区弁天 3-7-7

千葉市生涯学習センター メディア学習担当

TEL：043-207-5823 メール：manabi.kouza@ccllf.jp

新型コロナウイルス感染症予防に関するお願い

○ 新型コロナウイルス感染症予防に関するお願い

①受講前に検温していただき、受講の際には必ずマスクを着用してください。

また、施設内での新型コロナウイルス感染症予防対策にご協力ください。

②当日の受付時に検温を実施し、37.5 度以上または平熱+1 度以上の場合は参加をお断りします。

③次の方は、参加をご遠慮ください。

●普段より熱が高い場合、息苦しさや強いだるさ、軽度であっても咳・咽頭痛などの症状がある場合

●新型コロナウイルス感染症陽性と診断された方との濃厚接触がある場合

●過去 14 日以内に政府から入国制限及び入国後の観察期間を必要とされている国や地域等への訪問歴がある場合、当該在住者との濃厚接触がある場合

○ 個人情報の取扱いについて

参加者の氏名や連絡先は、必要に応じて保健所等の公的機関に提供することがあります。