

History of Chiba City

千葉市史 研究講座

Regional History Lecture

2022

① 2022.9.24

② 2022.10.8

いずれも 13:30 ~ 16:30

1

2022.9.24 (土)

原始古代・中世

2

2022.10.8 (土)

近世・近現代

千葉市域や近隣地域の
歴史を学ぶ

会場 *Venue*

千葉市生涯学習センター 2階ホール

定員：200名 事前申込制 * 詳細は裏面参照

主催 千葉市立郷土博物館
共催 千葉市生涯学習センター

問い合わせ先
千葉市立郷土博物館 ☎043-222-8231

1

2022.9.24 (土) 原始古代・中世

講演 1

「有角石器とはなにかー弥生時代の謎の石器ー」

小林 嵩氏 (千葉市教育振興財団)

講演 2

「香取内海地域と房総太平洋を結ぶ水上の東西ライン」

鈴木 沙織氏 (青山学院大学非常勤講師)

2

2022.10.8 (土) 近世・近現代

講演 1

「生実藩領地廻りの年貢米収納」

今井 公子氏 (NPO 法人ちば・生浜歴史調査会)

講演 2

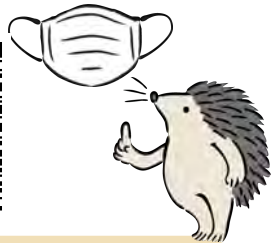
「土地を「有つ」ということー近世近代移行期の土地所有観の変容についてー」

大庭 邦彦氏 (聖徳大学文学部教授・千葉市史編集委員)



point

千葉市生涯学習センターのご利用につきましては、当該センターホームページにてご確認ください。また、右のQRコードより、関連リンク「生涯学習センター利用者の皆さまへ」もあわせてご参照ください。



■会場

千葉市生涯学習センター 2階ホール

JR 千葉駅・京成千葉駅より徒歩約 8 分
千葉都市モノレール千葉公園駅より徒歩 5 分
駐車場の台数に限りがございますので、
できるだけ公共交通機関をご利用ください。

■定員

200 名 (応募者多数の場合抽選)

■応募期間

8 月 1 日(月)～8 月 19 日(金)

* 応募状況によって期間延長の可能性あり

■お申し込み方法

往復はがき あるいは 電子申請

- ・一回のご応募で二日間受講できます。
- ・詳細は千葉市立郷土博物館 HP・Twitter、ちば市政だより 8 月号をご参照ください。
- ・応募の際に伺う個人情報は、必要に応じて保健所等の公的機関へ提供することがあります。

■お問い合わせ先

千葉市立郷土博物館 市史編さん担当

〒260-0856

千葉市中央区亥鼻1-6-1

☎ 043-222-8231



千葉市立郷土博物館

検索

CLICK!

