

認知症の予防とサポート

認知症を知ることが認知症対応へのスタートです！

2022.9/16[金] 10:00～11:30

講師：千葉県あんしんケアセンター東千葉

*「認知症サポーター養成講座」の講師資格をもった

キャラバンメイトが教えます

*認知症の予防を中心に、認知症についての理解を深めます

*ケースをもとに、どのようにサポートすれば良いかを学びます

定員：先着30人

費用：無料

会場：千葉県生涯学習センター地下1F 小ホール

[申込方法]

下記必要事項を明記のうえ、往復はがきまたはメールでお申し込みください。

①講座名「認知症の予防とサポート」②氏名(ふりがな)③年齢④郵便番号・住所⑤電話番号

※申込みから4日経っても返信がない場合はお問い合わせください。

[申込み・問合せ]

〒260-0045 千葉県中央区弁天3-7-7 千葉県生涯学習センター学習推進グループ

Tel：043-207-5820 Mail：manabi.kouza@ccllf.jp HP：https://chiba-gakushu.jp

～講座に参加される皆さまへ～

施設内での新型コロナウイルス感染症予防対策と、以下の点についてご協力ください。

- ①受講前に検温していただき、受講の際マスクを着用してください。
事情により、マスクの着用ができない場合は、あらかじめご相談ください。
- ②当日の受付時に検温を実施し、37.5度以上または平熱+1度以上の場合は参加をお断りします。
- ③体調不良や感染が疑われる場合は、参加をご遠慮ください。
また、講座をキャンセルされる場合は、担当職員までご連絡ください。



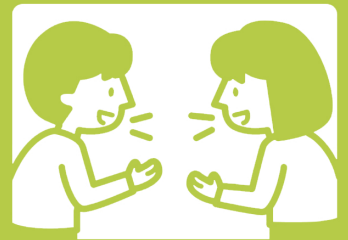
発熱などの風邪の症状
がある場合の利用は
ご遠慮ください



マスクを着用
しましょう



利用前・利用後は
手洗いをしましょう



会話は控えましょう