

# ボランティアによる スマホ教室

2023. 9/22 (金) もしくは 10/27 (金)

下の2つからテーマをお選びください

## 「スマホの文字入力を マスターしよう」

**対象** 65歳以上のスマホ初心者

スマホは持っているけれど、独特の文字入力  
が苦手で、スマホを活用できない初心者のための  
教室です。普段、使用している文字入力の方法  
を確認して練習します。

### 学習プログラム

- 1 文字の大きさの設定
- 2 入力方式
- 3 キーボードの切替え
- 4 文字を入力してみましょう
  - ・ひらがな
  - ・漢字
  - ・英字
  - ・記号
  - ・数字
- 5 便利な音声文字入力



## 「LINEでトークを 楽しもう」

**対象** LINEのアカウント登録が済んでいる  
65歳以上の方

LINEの基本的な機能「トーク」の操作方法を、  
実際に自分のスマホを使って練習しましょう。  
「トーク」を楽しむためのコツもご紹介します。

### 学習プログラム

- 1 SNSとは
- 2 QRコードで「友だち」を追加しよう
- 3 「友だち」とトークをしよう
  - ・メッセージを送る
  - ・スタンプ/絵文字を送る
  - ・写真を送る

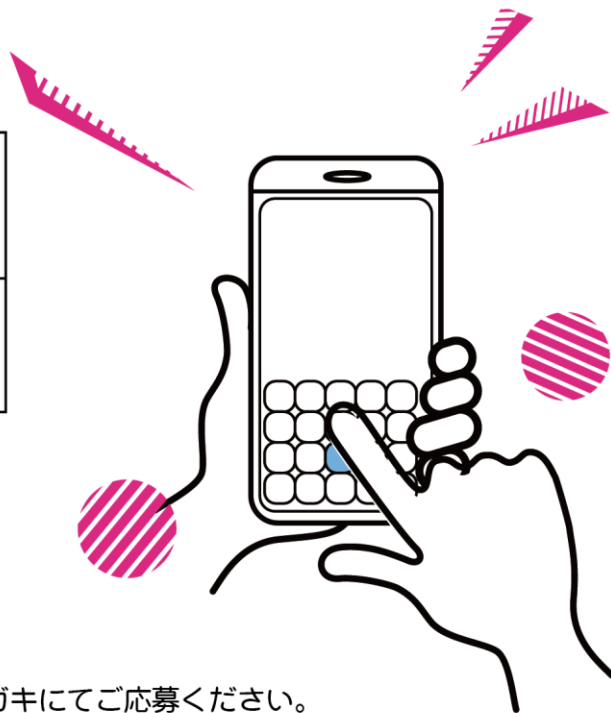
応募の詳細は裏面へ

# 応募の詳細

各日、13:00～15:00の間に実施します。1人40分です。

時間の詳細は追ってご連絡します。

希望するテーマ（「スマホの文字入力をマスターしよう」）を選んでお申し込みください。



9/22 (金)	申込期間 9/1～9/14
10/27 (金)	申込期間 10/1～10/16

**定員** 各日6人 ※応募者多数の場合は抽選

**持ち物** ご自身のスマートフォン、筆記用具

**料金** 無料

**申込方法** 下記の必要事項を明記して、メールか往復ハガキにてご応募ください。

講座名「ボランティアによるスマホ教室」、希望するテーマ、氏名（ふりがな）、年齢、住所、電話番号、お使いのスマートフォンの種類（Android・iPhone・シニア向けスマホ）  
※シニア向けスマホの方は、購入した携帯キャリア（ドコモ・auなど）もご記載ください。

## 申込み 問合せ

〒260-0045 千葉市中央区弁天 3-7-7  
千葉市生涯学習センター メディア学習グループ  
TEL：043-207-5823  
メール：manabi.kouza@ccllf.jp

## お願い

教室では、LINEのインストールやアカウントの設定をすることはできません。  
ご不明な方は、事前に携帯ショップなどへご確認をお願いします。  
また、学習プログラム以外の料金プランや設定などについてはお答えできませんので、予めご了承ください。

## アクセス

JR千葉駅「中央改札」を降りて、「千葉公園口」から徒歩8分  
JR千葉駅「西改札」を降りて、「北口」から徒歩10分  
千葉モノレール「千葉公園駅」から徒歩5分  
※駐車台数には限りがあります。なるべく公共交通機関をご利用ください。

