

講座 A  
ちば再発見

令和6年度  
受講生募集

2024  
ちばカレッジ

Point  
01



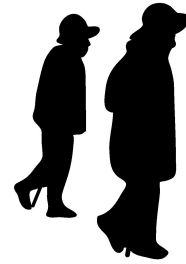
ちばの魅力を知る

私たちの街「ちば」について、知っているようでいて知らないこと、まだまだ知られていないことがたくさんあります。「ちばカレッジ」とは、「ちば」のもの・ひと・ことに焦点を当てて、より深く「ちば」を知っていただくための全10回講座です。

Point  
02

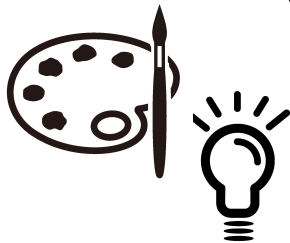
ちばを考える

より深く「ちば」を理解するために、皆さんが互いに考えながら自主的に活動する場面や、現地研修を多数取り入れています。この機会に、新たな学び、新たな出会いを通した、ご自身の生涯学習をお楽しみください。



Point  
03

選べる2つのコース



第23回目となる今回は、「ちば再発見」「ちばアート」の2つのコースをご用意しました。どちらとも決して難しい内容ではありません。お気軽にご参加ください！  
※両コースに申込み・参加することも可能です。

- 期間:2024年5月～2025年2月までの全10回【毎回水曜日】 ●時間、会場:各回ごとに異なります。
- 定員:30人 ●費用:6,000円 ●募集締切:4月30日(火)必着 ●申込方法:メール、往復はがき
- 問合せ:千葉市生涯学習センター学習推進グループ TEL:043-207-5820

※詳細はチラシ裏面またはHPにてご確認ください。※応募者多数の場合は抽選です。  
※現地研修時の昼食代および現地集合・解散の際の交通費は別途自己負担となります。





講座 A

# ちば再発見

市内の施設見学を中心に、千葉市の魅力を深掘りしていく講座です。

## ● プログラム(予定) ☆: 現地集合・現地解散を予定 ☆: 生涯学習センター集合・解散(バス移動を予定) ◆: 生涯学習センター集合・解散(又は現地解散を予定)

回	日程	活動内容	講師
1	5/29(水) 9:45-12:00	開講式、講義・千葉市の魅力について 全10回の講座について、説明します。 様々な資源をもつ千葉市の魅力について学びます。	千葉市都市アイデンティティ 推進課 生涯学習センター
2	6/12(水) 10:00-12:00	講義・高度経済成長期における千葉市 千葉市の歴史、昭和の高度経済成長期を中心に学びます。	NPO 法人 郷土ちばに学び親しむ会
3	6/26(水) 10:00-12:00	現地研修・千葉県警察本部見学 ☆ 千葉県警察本部庁舎を訪問し、警察の施設(広報センター・通信指令室・ 交通管制センター)を見学します。	千葉県警察
4	7/17(水) 13:30-15:30	現地研修・量子科学技術研究開発機構見学 ☆ 量子科学技術に関する研究施設を見学し、世界最先端の研究開発等について 学びます。	国立研究開発法人 量子科 学技術研究開発機構
5	9/11(水) 10:00-12:00	現地研修・TIPSTAR DOME CHIBA 見学 ◆ 2021年秋、リニューアルされた新たな競輪場内を見学するとともに、競輪の 魅力を学びます。	株式会社 JPF 千葉事業所
6	10/2(水) 10:00-12:00	講義・幕張新都心について 今も進化する幕張新都心の歴史、今日、将来の構想について学びます。	千葉市幕張新都心課
7	10/23(水) 9:00-17:00	現地研修・千葉市内施設見学 ☆ 新港学校給食センター、旧神谷傳兵衛別荘、新港クリーン・エネルギーセン ター等を見学します。	各施設職員
8	11/13(水) 10:00-12:00	講義・千葉都市モルルールについて 「懸垂型モルルール」として世界最長のギネス認定を受けているモルルールに ついて学びます。	千葉都市モルルール 経営企画課
9	12/11(水) 10:00-12:00	班別の話合い 講座を通してわかったこと、感じたことなどを自由に楽しく話し合い、班別発表・ 個人レポートの準備をします。	生涯学習センター
10	2/5(水) 10:00-12:00	閉講式(班別発表会、修了証書授与) 班ごとに学習成果を発表します。個人レポート集を配布します。また、修了証 書の授与を行います。※講座 B「ちばアート」と合同開催です。	生涯学習センター

## ● 申込方法【4/30(火)必着 ※応募者多数の場合は抽選】

下記必要事項を明記の上、メールまたは往復はがきにてお申し込みください。  
メールで申込日から4日過ぎても申込受理の連絡がない場合はお問い合わせください。

[必要事項]

①講座名「ちばカレッジ2024 ちば再発見」②氏名(ふりがな)③年齢④〒住所⑤電話番号⑥その他希望事項

### ● 応募宛先

[メール] manabi.kouza@ccllf.jp

[住所] 〒260-0045

千葉市中央区弁天 3-7-7