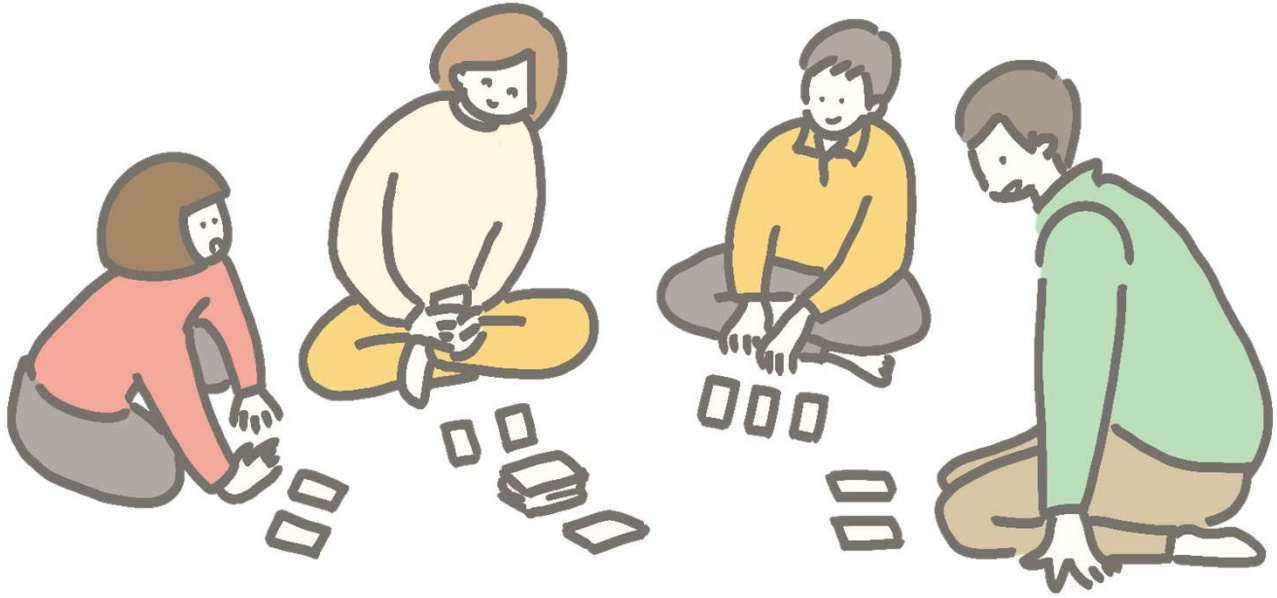


私の大切なものは何だ？

# 体験しよう！もしバナゲーム



「あなたが余命半年だったら」

そんな“もしものはなし”をしながら自分の価値観を探る  
「もしバナゲーム」を体験してみましょう。

今、自分が大切にしたいこと、人生の最後に望むもの  
ゲームを通じて取捨選択をしてみたり、  
他の人の話を聞きながら、自分を見つめてみませんか？

2025.4.23 (水)  
10:00～11:30

対象：どなたでも(応募者多数の場合千葉市在住・在勤・在学優先)

会場：千葉市生涯学習センター 3F 大研修室

定員：20人

費用：無料

申込方法：必要事項を明記の上、メールか往復はがきでお申し込みください。

※メールでお申し込み後、4日経っても返信がない場合はお問い合わせください。

◆必要事項

① 講座名「体験しよう！もしバナゲーム」

② 郵便番号・住所 ③氏名(ふりがな) ④年齢 ⑤ 電話番号

※千葉市にお住まいでない方で、千葉市在勤・在学の方はその旨を明記してください。

◆メール宛先 manabi.kouza@ccllf.jp

◆往復はがき宛先 〒260-0045 千葉市中央区弁天3-7-7  
千葉市生涯学習センター 学習推進グループ

4月14日(月)  
必着

詳細はHPへ



◇お問い合わせ◇

千葉市生涯学習センター学習推進グループ

Tel:043-207-5820 (受付時間:9時～17時)



[講師] 流山中央病院 看護師 山口 ゆかり

千葉県流山市 流山中央病院勤務  
脳外科病棟と手術室の師長を兼務。  
また、がん性疼痛看護認定看護師として  
がん患者さんの様々な支援サポートを行っている。

趣味は温泉・ドライブ・旅行。  
2023年11月に「もしバナマイスター」を取得し現在に至る。

## プログラム

- ◆ ACP(アドバンス・ケア・プランニング)とは?
- ◆ もしものはなし「もしバナゲーム」をやってみよう。
- ◆ あなたの価値観、わたしの価値観、話してみましよう。

知って、遊んで、話してみる!聞いてみる!体験型講座です。

## 申込み方法

◆ 下記のご記入のうえ、メールか往復はがきでお申し込みください。

- ① 講座名  
「体験しよう!もしバナゲーム」
- ② 郵便番号・住所
- ③ 氏名(ふりがな)
- ④ 年齢
- ⑤ 電話番号

※千葉県にお住まいでない方で、千葉市在勤・在学の方は  
その旨を明記してください。

◆ メール宛先 manabi.kouza@ccllf.jp

◆ 往復はがき宛先  
〒260-0045 千葉市中央区弁天3-7-7  
千葉市生涯学習センター 学習推進グループ

《お問い合わせ》

上記メールまたは電話(043-207-5820)まで

## <千葉市生涯学習センターへの交通のご案内>

- ★JR千葉駅から徒歩8分
  - ★千葉モノレール千葉公園駅から徒歩5分
- ※有料駐車場がありますが、台数に限りがあるためできるだけ公共交通機関をご利用ください。